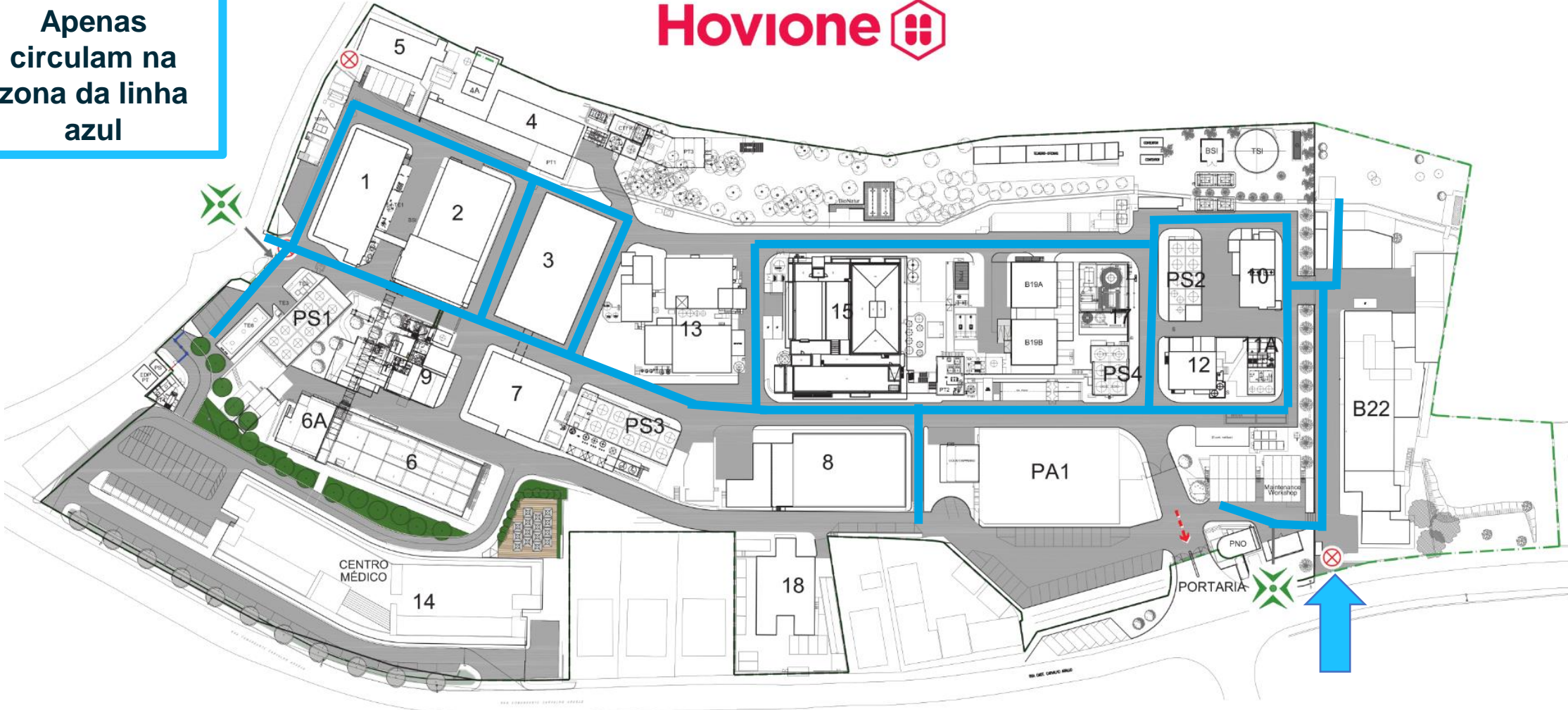


# Regras de circulação

**SETE CASAS**

# Regras de circulação para fitas azul (SC)

Apenas circulam na zona da linha azul



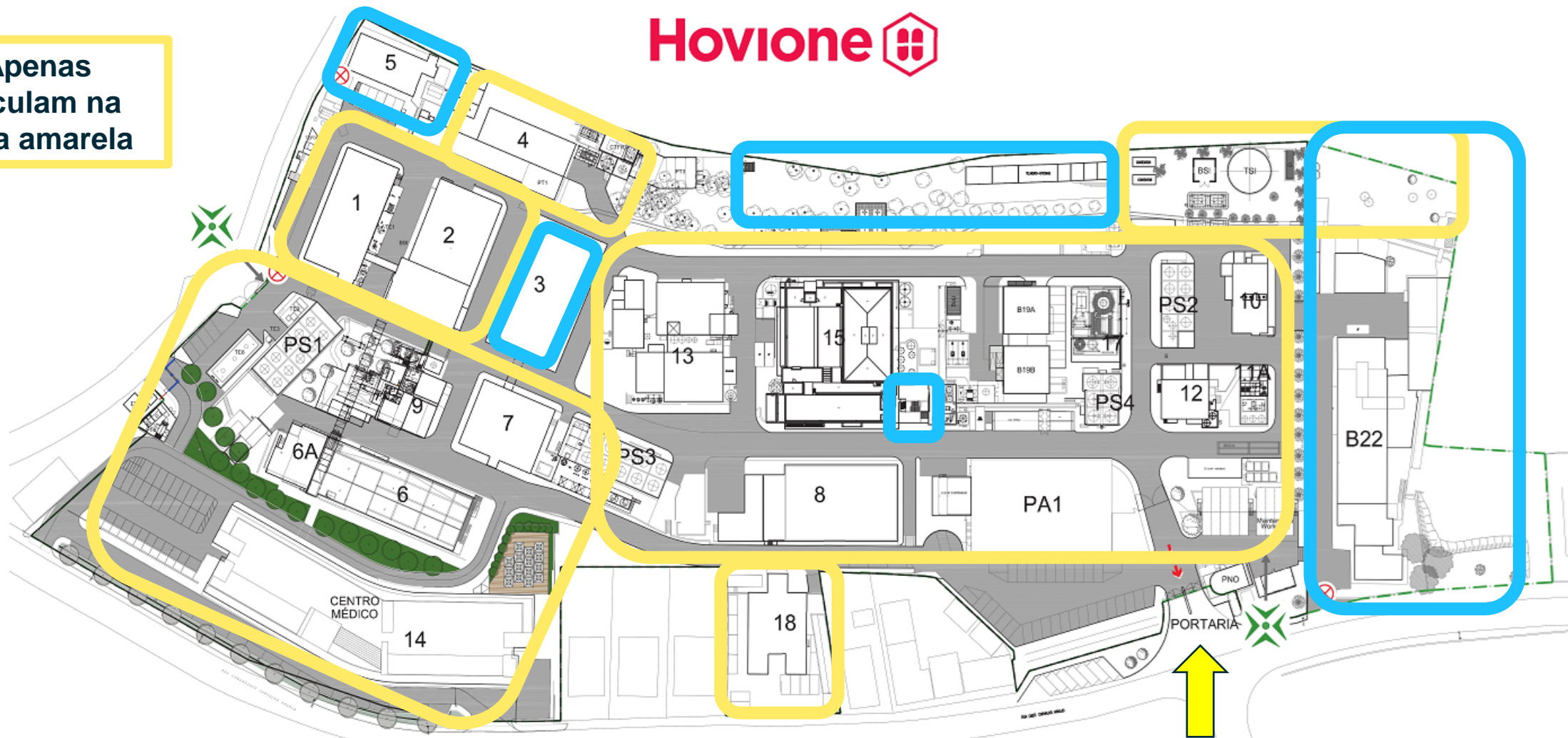
Não deverá frequentar os espaços sociais existentes no Edifício 14, 18 e Portaria Norte.



# Regras de circulação para fitas amarelas (SC)

Apenas  
circulam na  
zona amarela

Hovione 





A Coordenação de Segurança em Obra pode deslocar-se às zonas azuis, devendo garantir o cumprimento das medidas do Plano de Contingência.

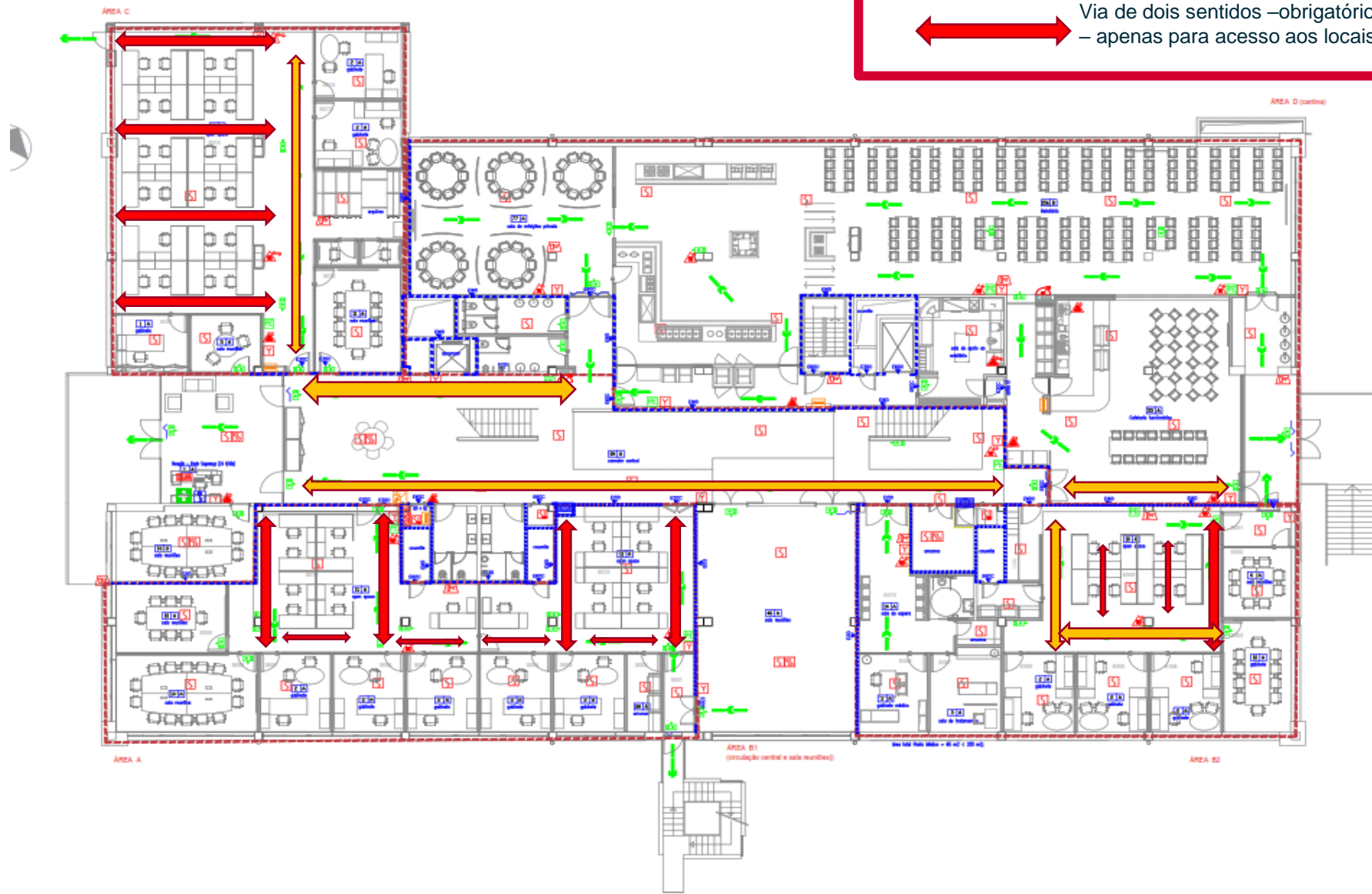
# Regras de circulação

**LUMIAR**

# Regras de circulação no Edifício R (Lumiar)

-  Via de dois sentidos – obrigatório circular sempre pela direita
-  Via de dois sentidos – obrigatório circular sempre pela direita – apenas para acesso aos locais de trabalho adjacentes

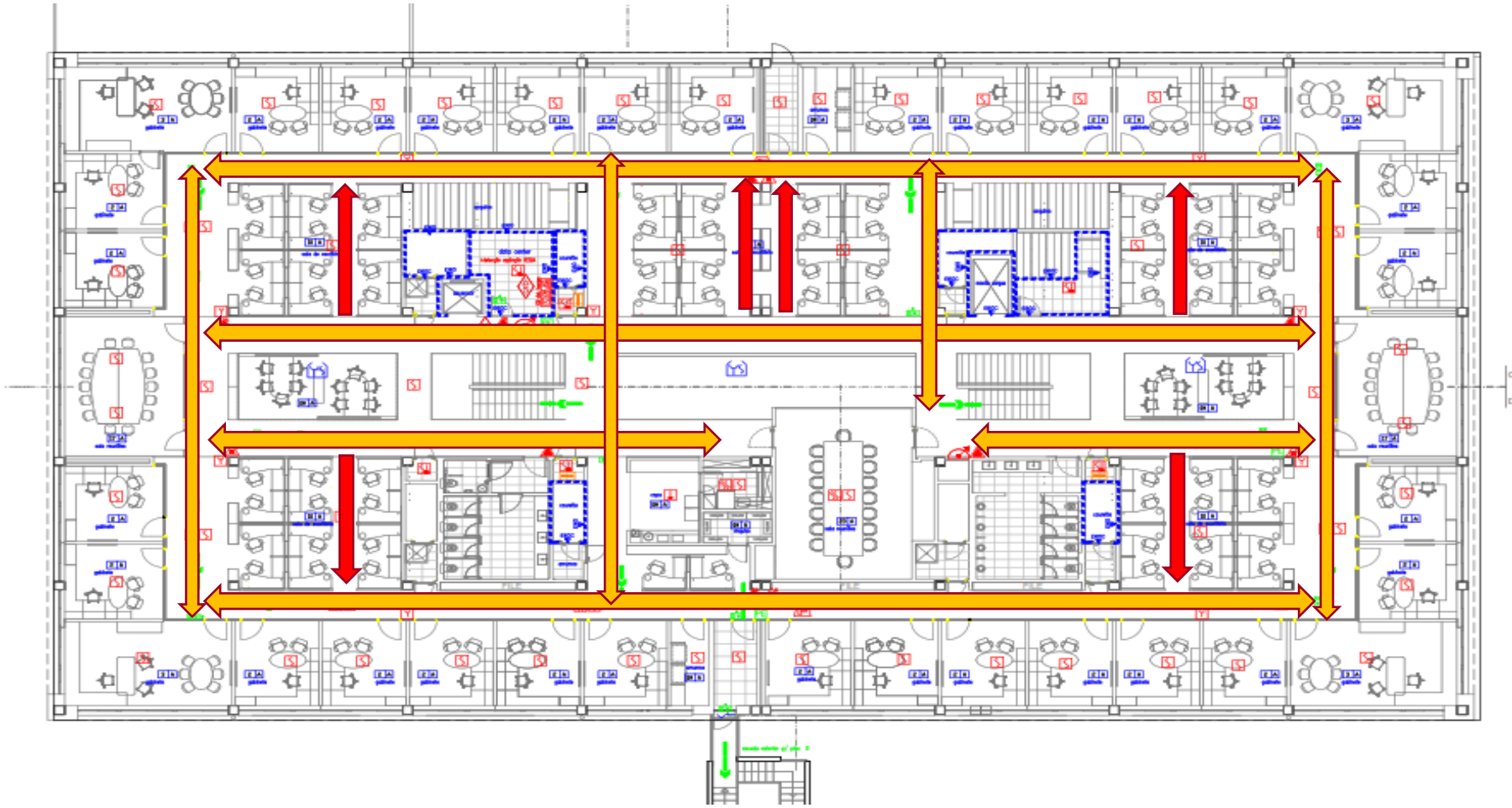
**Bd.R**  
**Piso 0**



# Regras de circulação no Edifício R (Lumiar)




←→ Via com dois sentidos – obrigatório circular sempre pela direita

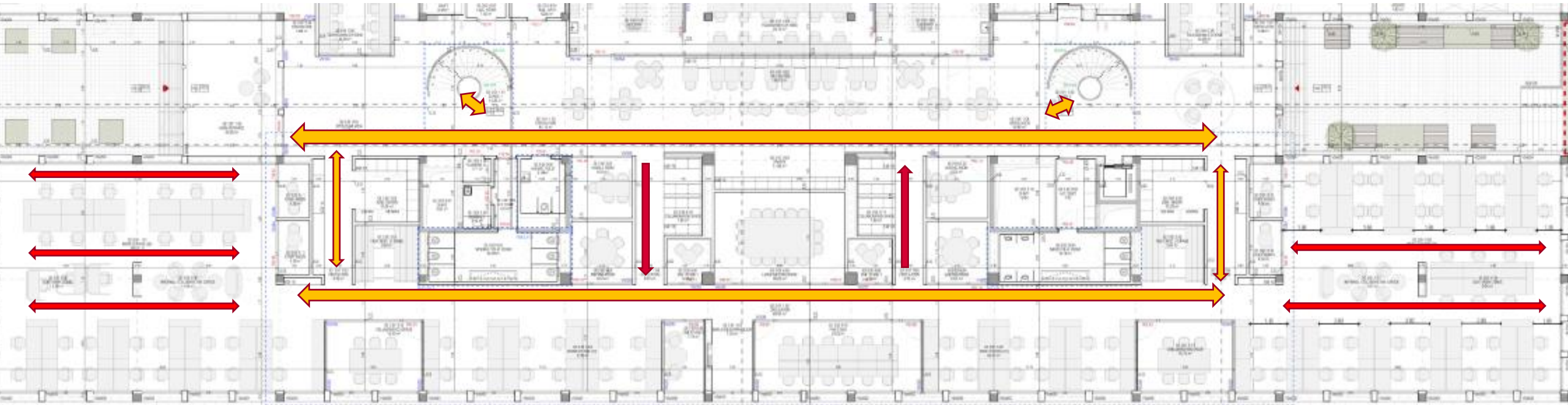
→ Via de sentido único – apenas para acesso aos locais de trabalho adjacentes






Piso 1 (1 piso acima)  
UT III; 2ª cal. risco:

# Regras de circulação no Edifício S (Lumiar)

-  Via com dois sentidos – obrigatório circular sempre pela direita
-  Via de sentido único
-  Via de dois sentidos – obrigatório circular sempre pela direita – apenas para acesso aos locais de trabalho adjacentes



# Regras de circulação no Edifício S (Lumiar)

-  Via com dois sentidos – obrigatório circular sempre pela direita
-  Via de sentido único
-  Via de dois sentidos –obrigatório circular sempre pela direita – apenas para acesso aos locais de trabalho adjacentes

